

Wird dieses Passwort nicht oder falsch eingegeben, so wird der komplette Speichervorgang abgebrochen, indem Sie das Argument **Cancel** auf den Wert **True** setzen.

8 Kopierschutz über einen Hardware-Dongel



Ganz neu in Verbindung mit „sicheren“ Excel-Arbeitsmappen ist der Schutz über einen Hardware-Dongel. Dieser Ansatz war in der Vergangenheit nur mit ausführbaren Dateien (sogenannten exe-Dateien) möglich. Mit einer einfachen Zusatzsoftware können Sie jetzt auch diese sehr effektive Schutzmaßnahme anwenden.

Als Voraussetzung benötigen Sie die Software **xCell-Compiler** der Firma **DoneEx**. Mithilfe dieses Tools können Sie eine Excel-Arbeitsmappe in eine ausführbare Datei umwandeln. Dabei können Sie eine „richtige“ Anwendung aus Ihrer Excel-Arbeitsmappe machen und beispielsweise beim Start dieser Excel-Datei ein Logo anzeigen lassen.



Von der Internetseite von **DoneEx** (<http://doneex.com>) können Sie eine Trial-Version herunterladen. Nach der Installation klinkt sich die Software in ein neues Menü **DoneEx** ein, aus dem Sie den Befehl **XCell Compiler** → **Compile** auswählen können (s. Abb. 5). Zuerst müssen Sie jedoch die Arbeitsmappe, die Sie in eine ausführbare Datei umwandeln möchten, öffnen.

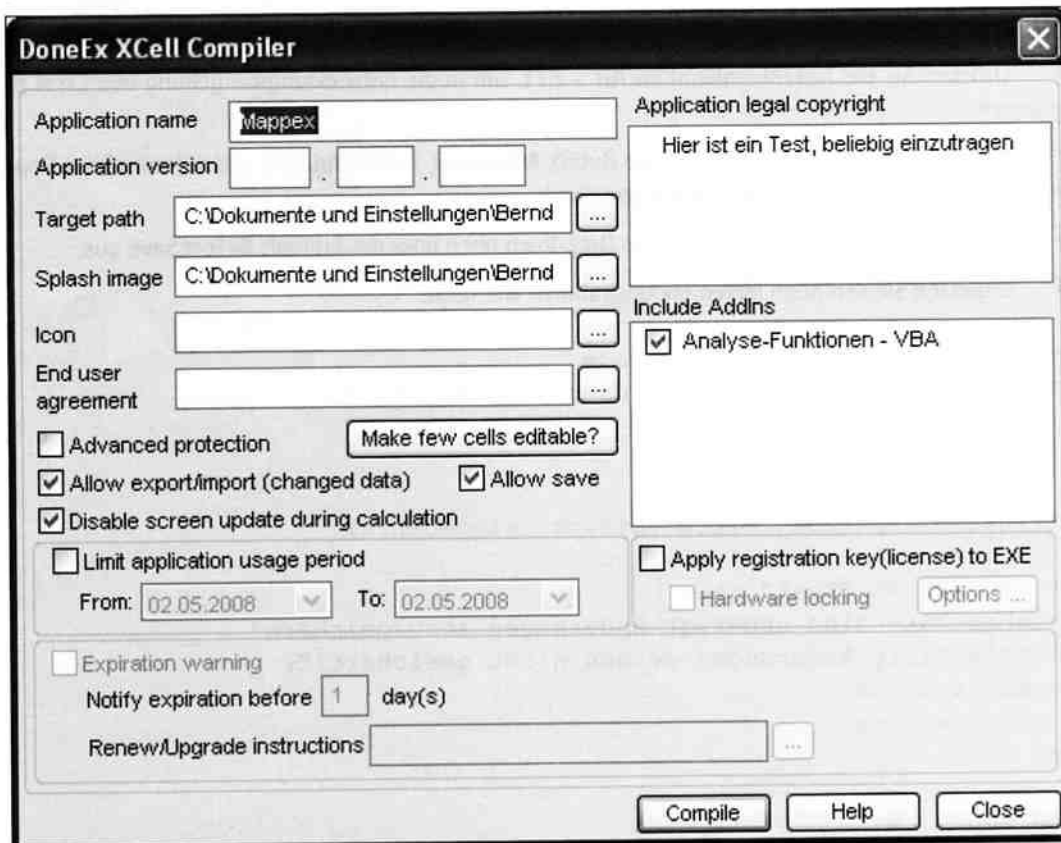


Abb. 5: Der XCell Compiler bringt Excel-Mappen in ein geschütztes Format (Bild von Vollversion)

Unter anderem können Sie mit dieser Software den Installationspfad der Anwendung, ein Start-Icon sowie ein Begrüßungsbild frei definieren. Auch zusätzliche Hinweise und Texte lassen sich anwenderfreundlich einstellen.

Mit einer Vollversion haben Sie noch weiter gehende Möglichkeiten, wie beispielsweise die Erstellung von Demoverversionen mit begrenzter Laufzeit. Nach dem Kompilervorgang liegt die Arbeitsmappe im exe-Format vor und kann über einen Doppelklick gestartet werden. Änderungen in der Datei können selbstverständlich jederzeit gespeichert werden.

8.1 Der Hardware-Dongel für Excel

Wenn eine Arbeitsmappe im exe-Format vorliegt, kann die Software der Firma **Matrixlock** <http://www.matrixlock.de> eingesetzt werden. Diese Firma vertreibt Hardware-Dongels, die auf exe-Dateien abgestimmt werden können.



Das bedeutet, dass eine Excel-Mappe nur in Verbindung mit dem entsprechend konfigurierten Dongel geöffnet und damit auch genutzt werden kann. Neben dem Einsteiger-Paket, bestehend aus drei Hardware-Dongels, wird eine Software mit ausgeliefert, über die Sie die Dongel konfigurieren können (s. Abb. 6).

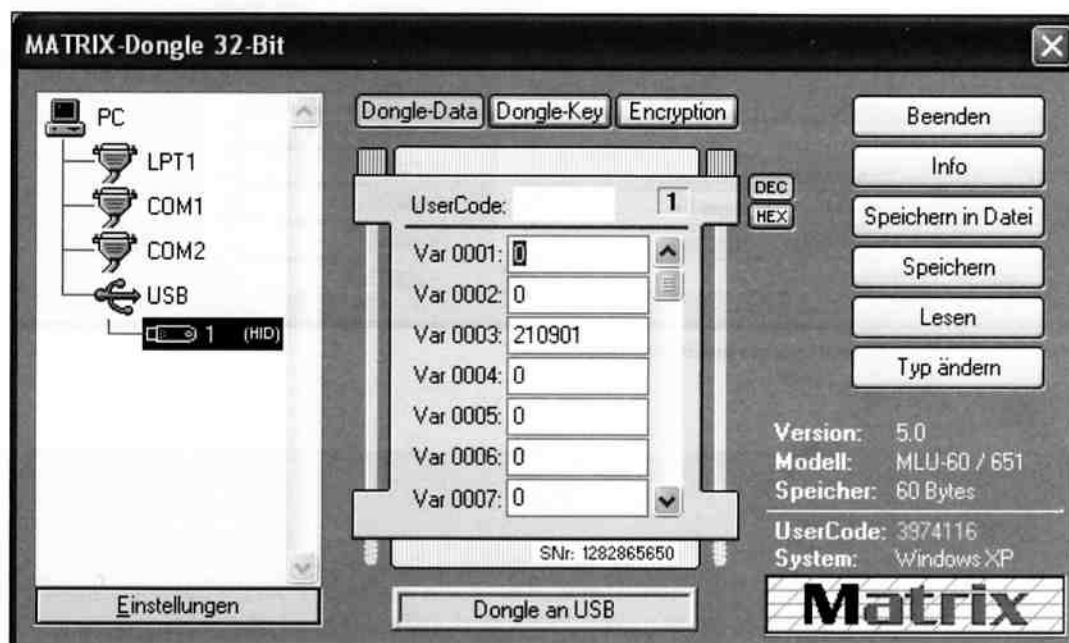


Abb. 6: Die Dongel-Konfiguration wird mittels einer anwenderfreundlichen Oberfläche durchgeführt

Zuerst erfolgt die Dongel-Konfiguration, indem beispielsweise ein Feld (**Var 0003**) gesetzt wird. Dieser Schritt ist jedoch nicht zwingend notwendig und nur eine zusätzliche Sicherheitsmaßnahme. Anschließend wird die Konfiguration des Dongels mit der exe-Datei abgestimmt. Dazu wird das Tool **Matrix-Crypt** gestartet, mit dessen Hilfe Sie die Abstimmung auf dem konfigurierten Dongel vornehmen können (s. Abb. 7). Nach der Erstellung der angepassten exe-Datei kann diese ohne den Dongel nicht mehr gestartet werden. Dieser Zugangsschutz greift, noch bevor die Mappe überhaupt geöffnet wird, und stellt nach unserer Überzeugung einen äußerst sicheren Schutzmechanismus dar.

HINWEIS

Sie als Kunde von Excel im Unternehmen erhalten von der Firma Matrixlock **10 % Rabatt** für Bestellungen, die bis zum **31.7.2008** eingehen. Bitte geben Sie bei der Bestellung unter <http://www.matrixlock.de> das Stichwort **Haufe** an.

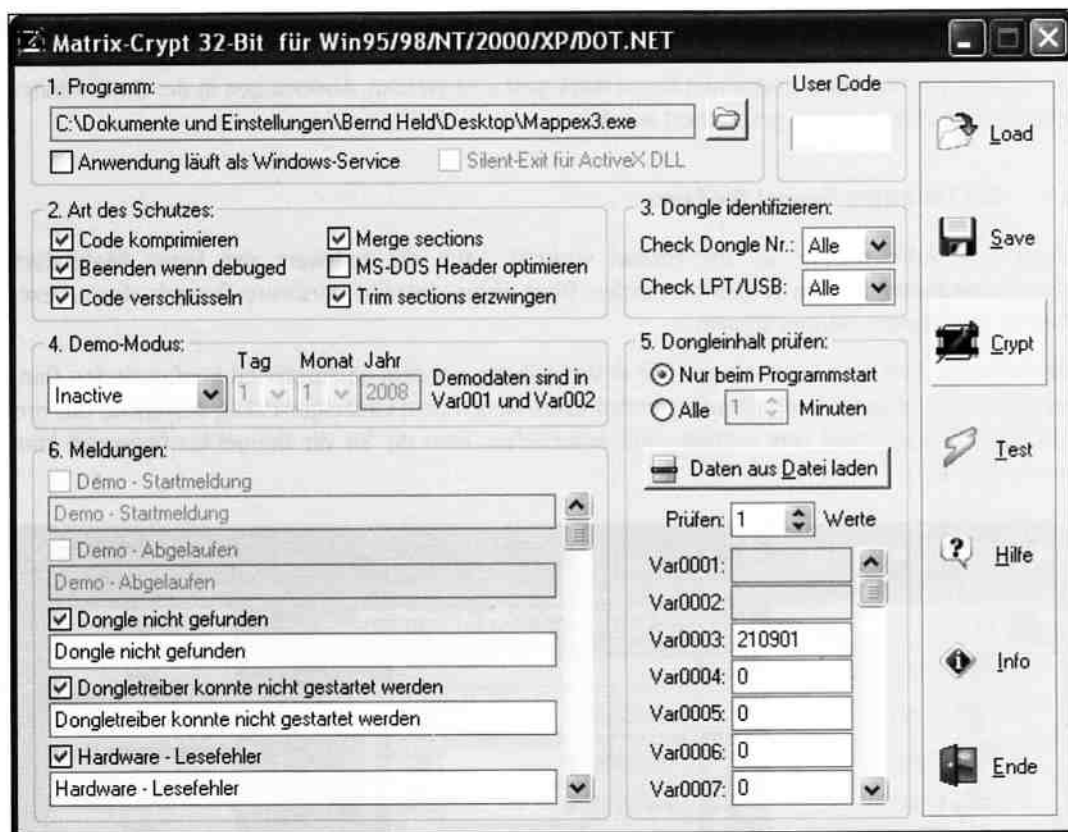


Abb. 7: Exe-Datei und Dongle werden aufeinander abgestimmt

Zusammenfassung

Es gibt eine Vielzahl von Schutzmechanismen in Excel mit deren Hilfe Sie die Daten und/oder das Layout Ihrer Arbeitsmappe mehr oder weniger stark gegen Spionage absichern können:

- der Schutz über die Standardfunktionen Arbeitsschutzes und Tabellenschutz,
- der Schutz über die VBA-Programmierung und
- der Schutz mithilfe von Hardware-Dongels.

Der zusätzliche Schutz über einen Hardware-Dongel in Verbindung mit der Umwandlung der Excel-Datei in eine exe-Datei ist aus unserer Sicht eine sichere Sache. Nähere Informationen hierzu sowie zu den beiden Demoversionen finden Sie unter <http://doneex.com> und <http://www.matrixlock.de>.

Kunden von Excel im Unternehmen erhalten von der Firma Matrixlock **10 % Rabatt** für Bestellungen, die bis zum **31.7.2008** eingehen. Bitte bestellen Sie unter <http://www.matrixlock.de> und geben Sie das Stichwort **Haufe** an.

Weitere Beiträge zum Thema Datenschutz finden Sie auf der CD unter der Rubrik **Daten auswerten und sicher verwalten**.

